

图 169 特猬球裂虫 *Sphaerosyllis pirifera* Claparède 被寄生状态

A. 第 15—24 刚节体腔内寄生有奇花索沙蚕 *Labrorostratus parasiticus* Saint-Joseph (背面观);

B. 寄生虫收缩时仅占寄主的 4 个刚节 (背面观)。

### (113) 梨猬球裂虫 *Sphaerosyllis piriferopsis* Perkins, 1981 (图 170)

*Sphaerosyllis piriferopsis* Perkins, 1981: 1133—1136, figs. 23—24; Meng et al., 1993: 34, fig. 9a—i.

**标本采集地** 辽宁大连, 山东青岛。潮间带海藻丛和岩石缝隙中。

**形态特征** 体长 3.2 mm, 体宽 (含疣足) 0.5 mm, 具 35 个刚节。

体表具不规则的乳突, 上黏附着细沙粒。

口前叶矩形, 宽大于长。口前叶后半部具围口节向前覆盖形成的折褶。2 对眼, 矩形排列, 前对大于后对, 部分被折褶覆盖。3 个触手, 中央触手位于口前叶中央的折褶上, 侧触手位于口前叶前缘两侧。2 个触角完全愈合。围口节触须 1 对。触手、触须均为瓶状 (图 170 A)。

咽管可延伸至第 4 刚节, 1 中背齿位于围口节后 (第 1 刚节处)。前胃位于第 4—5 刚节, 上具 13 排肌肉细胞。

疣足单叶型。背须瓶状 (第 2 刚节无背须), 腹须指状, 刚毛叶钝圆锥状、上具数个小乳突 (图 170 B)。

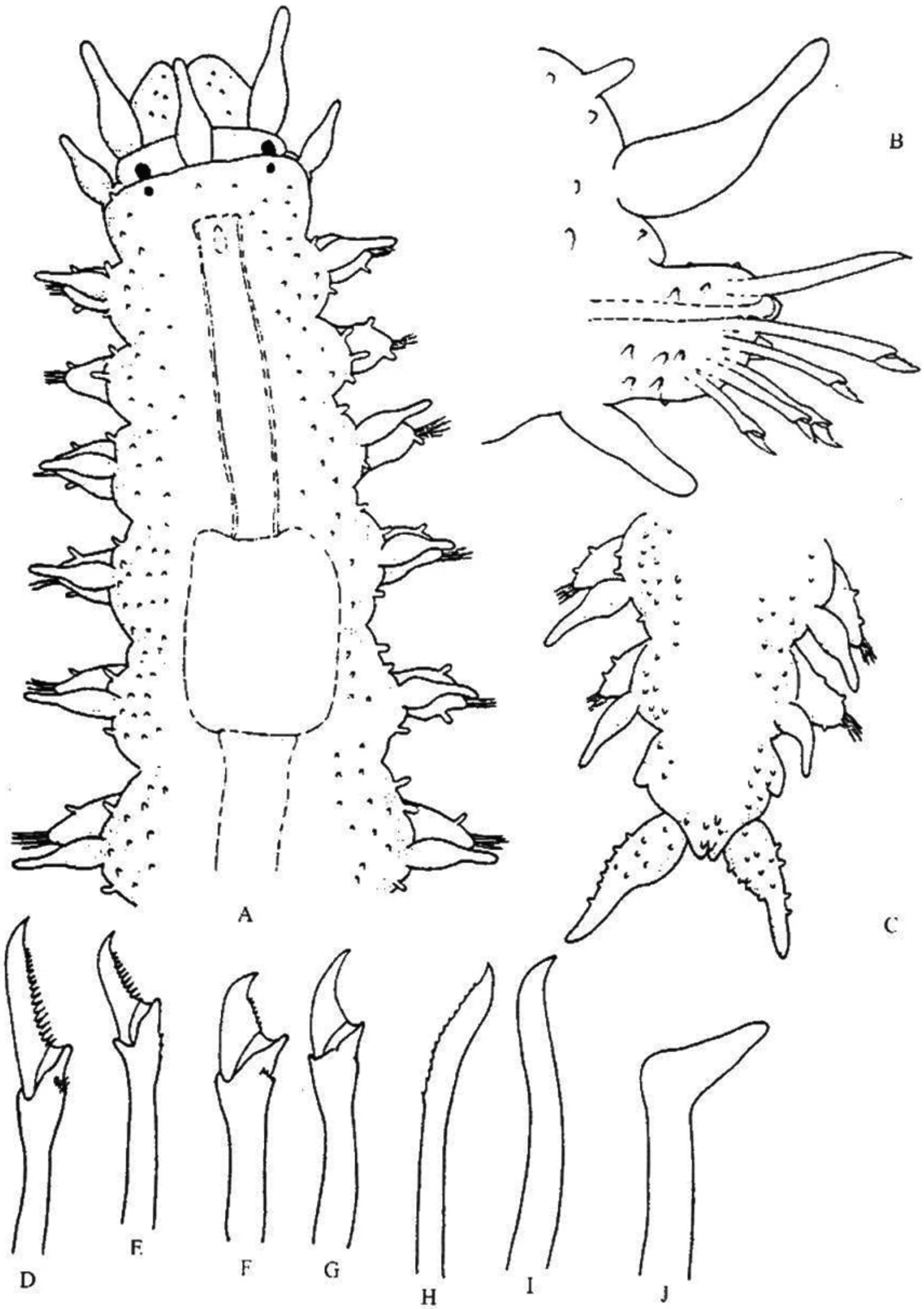


图 170 梨猬球裂虫 *Sphaerosyllis piriferopsis* Perkins

A. 体前部背面观；B. 第 27 对疣足后面观；C. 体后部背面观；D—E. 体前部疣足复型镰状单齿刚毛；F—G. 体后部疣足复型镰状单齿刚毛（端片有锯齿和光滑）；H. 体前部疣足刚毛束上方的简单型刚毛；I. 体后部疣足刚毛束下方的简单型刚毛；J. 体后部疣足足刺。

(仿孟凡等稍改)

具复型镰状刚毛和简单型刚毛。体前部疣足，1 根简单型刚毛始于第 1 刚节刚毛束上方、具细锯齿（图 170 H），下方具 4—5 根端片较长、一侧具锯齿的复型镰状刚毛

(从背到腹、刚毛端片变短) (图 170 D—E)。体后部疣足的复型镰状刚毛端片较体前部者稍短, 位于刚毛束上方的端片一侧具锯齿 (图 170 F), 位于下方的光滑 (图 170 G)。从第 28 刚节开始, 刚毛束下方出现 1 根光滑的简单型刚毛 (图 170 I)。疣足足刺 1 根, 末端弯钩形 (图 170 J)。

肛节三角形, 末端具数个小乳突, 肛须瓶状、较背须大、上具一些小乳突 (图 170 C)。

**地理分布** 分布于渤海和黄海; 美国 (佛罗里达), 巴哈马群岛。

**讨论** 本种与特猬球裂虫 *Sphaerosyllis pirifera* 较相似。但本种的中背齿位于第 1 刚节, 体前部的复型镰状刚毛端片短、长约为 9—17  $\mu\text{m}$ , 疣足足刺 1 根; 而特猬球裂虫体的中背齿位于第 2 刚节, 前部的复型镰状刚毛端片长、约为 23—50  $\mu\text{m}$ , 疣足足刺 2 根。

#### (四) 裂虫亚科 Syllinae Rioja, 1925

Syllinae Rioja, 1925.

个体大, 有的体长可达 50 mm。具 3 个触手、2 对触须。触手、触须和疣足背须具环轮为念珠状 (分节) (单裂虫属 *Haplosyllis* 的极个别种光滑)。2 个触角分离 (不愈合) 或仅在基部愈合。

咽直形, 具 1 中背齿或兼具圆锯齿。

疣足具腹须。

常以体后部产生一到多个性葡枝或以出芽的方式生殖。

中背齿的位置、背须环轮数和刚毛形状等特征, 是本亚科鉴定的主要依据。

#### 属检索表

- |                                 |                            |
|---------------------------------|----------------------------|
| 1. 咽具圆锯齿 .....                  | 2                          |
| 咽无圆锯齿 .....                     | 3                          |
| 2. 体背腹宽扁 .....                  | 钻穿裂虫属 <i>Trypanosyllis</i> |
| 体圆柱状 .....                      | 圆锯裂虫属 <i>Dentatisyllis</i> |
| 3. 中背齿位于咽的后半部 .....             | 背裂虫属 <i>Opisthosyllis</i>  |
| 中背齿位于咽的前半部 .....                | 4                          |
| 4. 刚毛皆为简单型 .....                | 单裂虫属 <i>Haplosyllis</i>    |
| 刚毛复型和简单型 .....                  | 5                          |
| 5. 具伪复型刚毛 .....                 | 裂虫属 <i>Syllis</i>          |
| 无伪复型刚毛 .....                    | 6                          |
| 6. 体中后部具端片弯曲 90 度的复型弯钩状刚毛 ..... | 鳃裂虫属 <i>Branchiosyllis</i> |
| 体中后部无端片弯曲 90 度的复型弯钩状刚毛 .....    | 7                          |